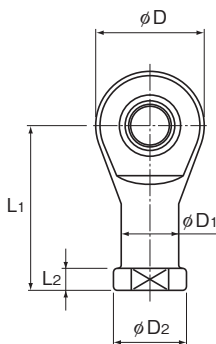


HS形(無給油耐食性タイプ)・受注対応品



呼び形番	外形寸法			ねじ S ₁ JIS 2級	ホルダ					
	長さ L	径 D	幅 B ₁ O -0.1		W O -0.3	D ₁	D ₂	B	L ₁	L ₂
HS 5	35.5	17	8	M5×0.8	9	9	11	6	27	4
HS 6	39.7	19.5	9	M6×1	11	10	13	6.75	30	5
HS 8	48	24	12	M8×1.25	14	12.5	16	9	36	5
HS 10	57	28	14	M10×1.5	17	15	19	10.5	43	6.5
HS 12	66	32	16	M12×1.75	19	17.5	22	12	50	6.5

【材質】

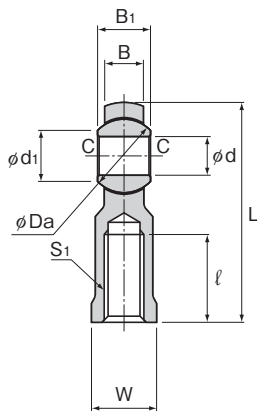
ホルダ : アルミニウム合金
 球面内輪 : SUJ2 Hv600以上
 (耐食性皮膜処理)
 ブッシュ : ネット入り特殊フッ素樹脂

【軸とのめあい】

使用条件	軸の寸法許容差
普通荷重	h7
方向不定荷重	n6, p6

呼び形番の構成例

HS10 L
 呼び形番
 左ねじ



単位:mm

寸法	球面内輪寸法					許容傾斜角			静負荷容量 ラジアル	降伏点強度	質量
	l	d G7	ボール径Da mm(インチ)	d_1	C	α_1°	α_2°	α_3°	C_s N	P_k N	g
16	5		11.112($7/16$)	7.7	0.3	7	13	30	5590	3920	9
16	6		12.7($1/2$)	9	0.3	7	13	30	6860	5290	15
19	8		15.875($5/8$)	10.4	0.5	8	14	25	9800	8330	26
23	10		19.05($3/4$)	12.9	0.5	8	14	25	13200	10800	41
27	12		22.225($7/8$)	15.4	0.5	8	13	25	16700	14700	60

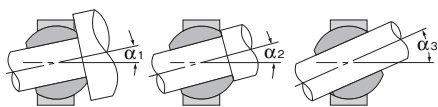
【すきま】

単位:mm

ラジアル方向すきま	0.03以下
アキシアル方向すきま	0.1以下

【左ねじの識別】

めねじが左ねじの場合は「L」をつけて表します。
現品にはホルダ部に「L」がマーキングされています。



許容傾斜角

NHS-T形への置き換えを推奨致します。

ロ
ビ
ア
ン
テ