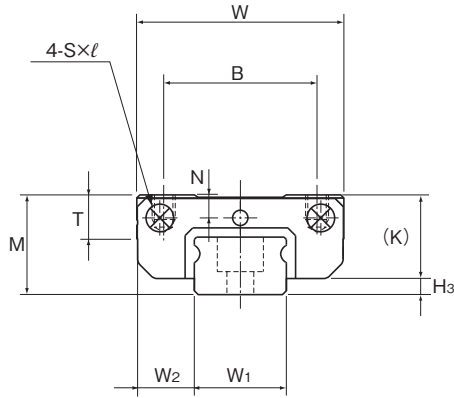


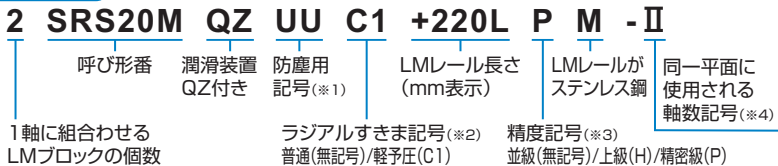
SRS-M形、SRS-N形



| 呼び形番 | 外形寸法 | | | LMブロック寸法 | | | | | | | H ₃ |
|---------|------|----|------|----------|----|--------|----------------|-----|------|-----|----------------|
| | 高さ | 幅 | 長さ | B | C | S×ℓ | L ₁ | T | K | N | |
| | M | W | L | | | | | | | | |
| SRS 7M | 8 | 17 | 23.4 | 12 | 8 | M2×2.3 | 13.4 | 3.3 | 6.7 | 1.6 | 1.3 |
| SRS 9M | 10 | 20 | 30.8 | 15 | 10 | M3×2.8 | 19.8 | 4.9 | 9.1 | 2.4 | 0.9 |
| SRS 9N | | | 40.8 | | | | 29.8 | | | | |
| SRS 12M | 13 | 27 | 34.4 | 20 | 15 | M3×3.2 | 20.6 | 5.7 | 11 | 3 | 2 |
| SRS 12N | | | 47.1 | | | | 33.3 | | | | |
| SRS 15M | 16 | 32 | 43 | 25 | 20 | M3×3.5 | 25.7 | 6.5 | 13.3 | 3 | 2.7 |
| SRS 15N | | | 60.8 | | | | 43.5 | | | | |
| SRS 20M | 20 | 40 | 50 | 30 | 25 | M4×6 | 34 | 9 | 16.6 | 4 | 3.4 |
| SRS 25M | 25 | 48 | 77 | 35 | 35 | M6×7 | 56 | 11 | 20 | 5 | 5 |

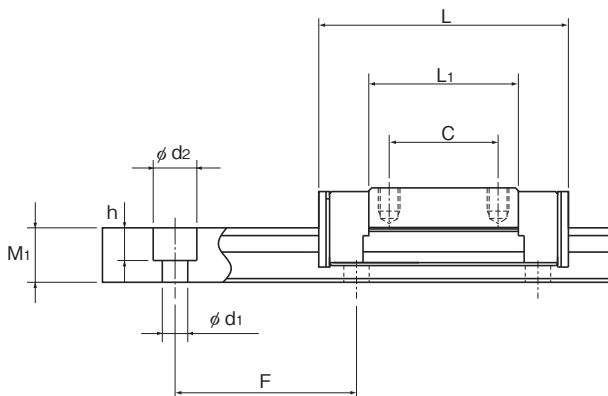
注) LMブロック、LMレール、ボールの材質にステンレス鋼を使用しているため、耐食性、耐環境性に優れています。

呼び形番の構成例



(※1) **A1-510**(防塵用部品)参照 (※2) **A1-70**参照 (※3) **A1-83**参照 (※4) **A1-13**参照

注) この呼び形番は1軸ユニットで1setとします。(2軸平行使用の場合の必要数は、最低2setとなります。)
潤滑装置QZ付きの場合、グリースニップルは付きません。



単位:mm

| LMレール寸法 | | | | | | 基本定格荷重 | | 静的許容モーメント N・m* | | | | | 質量 | |
|----------------------------------|----------------------|----------------------|----------|---|------|----------------|----------------|----------------|----------------|------|----------------|--------|-------|------|
| 幅 W ₁ | 高さ W ₂ | 高さ M ₁ | ピッチ F | 長さ* d ₁ ×d ₂ ×h Max | C | C ₀ | M _A | | M _B | | M _C | LMブロック | LMレール | |
| | | | | | | | 1個 | 2個密着 | 1個 | 2個密着 | 1個 | kg/個 | kg/m | |
| 7 ⁰ _{-0.02} | 5 | 4.7 | 15 | 2.4×4.2×2.3 | 300 | 1.51 | 1.29 | 3.09 | 17.2 | 3.69 | 17.3 | 5.02 | 0.009 | 0.25 |
| 9 ⁰ _{-0.02} | 5.5 | 5.5 | 20 | 3.5×6×3.3 | 1000 | 2.69 | 2.31 | 7.82 | 43.9 | 9.03 | 50.8 | 10.6 | 0.016 | 0.32 |
| 12 ⁰ _{-0.02} | 7.5 | 7.5 | 25 | 3.5×6×4.5 | 1340 | 3.48 | 3.34 | 15.5 | 81.4 | 17.9 | 94.3 | 15.3 | 0.027 | 0.65 |
| 15 ⁰ _{-0.02} | 8.5 | 9.5 | 40 | 3.5×6×4.5 | 1430 | 4 | 3.53 | 12 | 78.5 | 12 | 78.5 | 23.1 | 0.027 | 0.65 |
| 20 ⁰ _{-0.03} | 10 | 11 | 60 | 6×9.5×8 | 1800 | 5.82 | 5.30 | 28.4 | 151 | 28.4 | 151 | 34.7 | 0.049 | 0.96 |
| 23 ⁰ _{-0.03} | 12.5 | 15 | 60 | 7×11×9 | 1800 | 6.66 | 5.7 | 26.2 | 154 | 26.2 | 154 | 40.4 | 0.047 | 0.96 |
| | | | | | | 9.71 | 8.55 | 59.7 | 312 | 59.7 | 312 | 60.7 | 0.095 | 0.96 |
| | | | | | | 7.75 | 9.77 | 54.3 | 296 | 62.4 | 341 | 104 | 0.11 | 1.68 |
| | | | | | | 16.5 | 20.2 | 177 | 932 | 177 | 932 | 248 | 0.24 | 2.6 |

注) グリースニップルを取付ける場合は、“グリースニップル仕様”とご指定ください。(SRS 15M/15N/15WM/15WN/20M/25M形に対応)
給脂穴を希望される場合“給脂穴仕様”をご指定ください。(SRS 7M/7WM/9M/9N/9WM/9WN/12M/12N/12WM/12WN形に対応)
長さ* 長さMaxは、LMレールの標準最大長さを示します。(A1-160 参照)
静的許容モーメント*
1個: LMブロック1個における静的許容モーメント値
2個密着: LMブロックを2個密着した状態での静的許容モーメント値

SRS-G(総ボール)タイプ基本定格荷重

| 呼び形番 | 基本定格荷重 | |
|----------|---------|----------------------|
| | C kN | C ₀ kN |
| SRS 7GM | 1.16 | 1.54 |
| SRS 9GM | 2.07 | 2.32 |
| SRS 12GM | 3.36 | 3.55 |
| SRS 15GM | 5.59 | 5.72 |
| SRS 20GM | 5.95 | 9.40 |
| SRS 25GM | 13.3 | 22.3 |

● SRS 7M形のLMブロック取付け時のボルト参考締付トルクを下表に示します。

参考締付トルク

| 呼び形番 | ねじの呼び形番 | ねじ深さ [mm] | 参考締付トルク [N・m]* |
|--------|---------|-----------|----------------|
| SRS 7M | M2 | 2.3 | 0.4 |

※締付トルク以上で締め付けてしまうと精度に影響を及ぼします。
必ず規定値の締付トルク以下で締め付けてください。